

# EMPLEO PÚBLICO

1. ¿ Qué es un empleado Público ?
2. ¿ Cuáles son los tipos de empleados públicos ?
3. ¿ Cómo son los procesos de selección ?
4. ¿ Cuáles son los procedimientos de selección más habituales ?
5. ¿ Cuáles son las pruebas que se pueden utilizar ?
6. ¿Qué información encuentro en la convocatoria?
7. ¿ Dónde encuentro la información sobre la convocatoria?



# ¿ Qué es un empleado Público ?

Son empleados públicos quienes desempeñan funciones retribuidas en las Administraciones Públicas al servicio de los intereses generales.

Los empleados públicos se clasifican en: a) Funcionarios de carrera. b) Funcionarios interinos. c) Personal laboral, ya sea fijo, por tiempo indefinido o temporal. d) Personal eventual. (art. [8](#) EBEP)

[Real Decreto Legislativo 5/2015, de 30 de octubre, por el que se aprueba el texto refundido de la Ley del Estatuto Básico del Empleado Público..](#)



# ¿ Cuáles son los tipos de empleados públicos ?

## Personal funcionario de carrera

Grupos de acuerdo con la titulación requerida para el acceso:

- Grupo A: dividido en dos Subgrupos A1 y A2: se exige título universitario de Grado.
- Grupo B: se exige Título de Técnico Superior.
- Grupo C: dividido en dos Subgrupos, C1 y C2
  - C1: se exige el título de bachiller o técnico
  - C2. se exige graduado en Educación Secundaria Obligatoria.

## Personal funcionario interino

Prestan servicios de carácter transitorio. Se rigen por el derecho administrativo y ocupan plazas que se hallan reservadas a los funcionarios de carrera.



## Personal laboral

Es personal laboral el que en virtud de un contrato de trabajo, en cualquiera de las modalidades de contratación de personal previstas en la legislación laboral, presta servicios retribuidos por las Administraciones Públicas. En función de la duración del contrato éste podrá ser fijo, por tiempo indefinido o temporal.

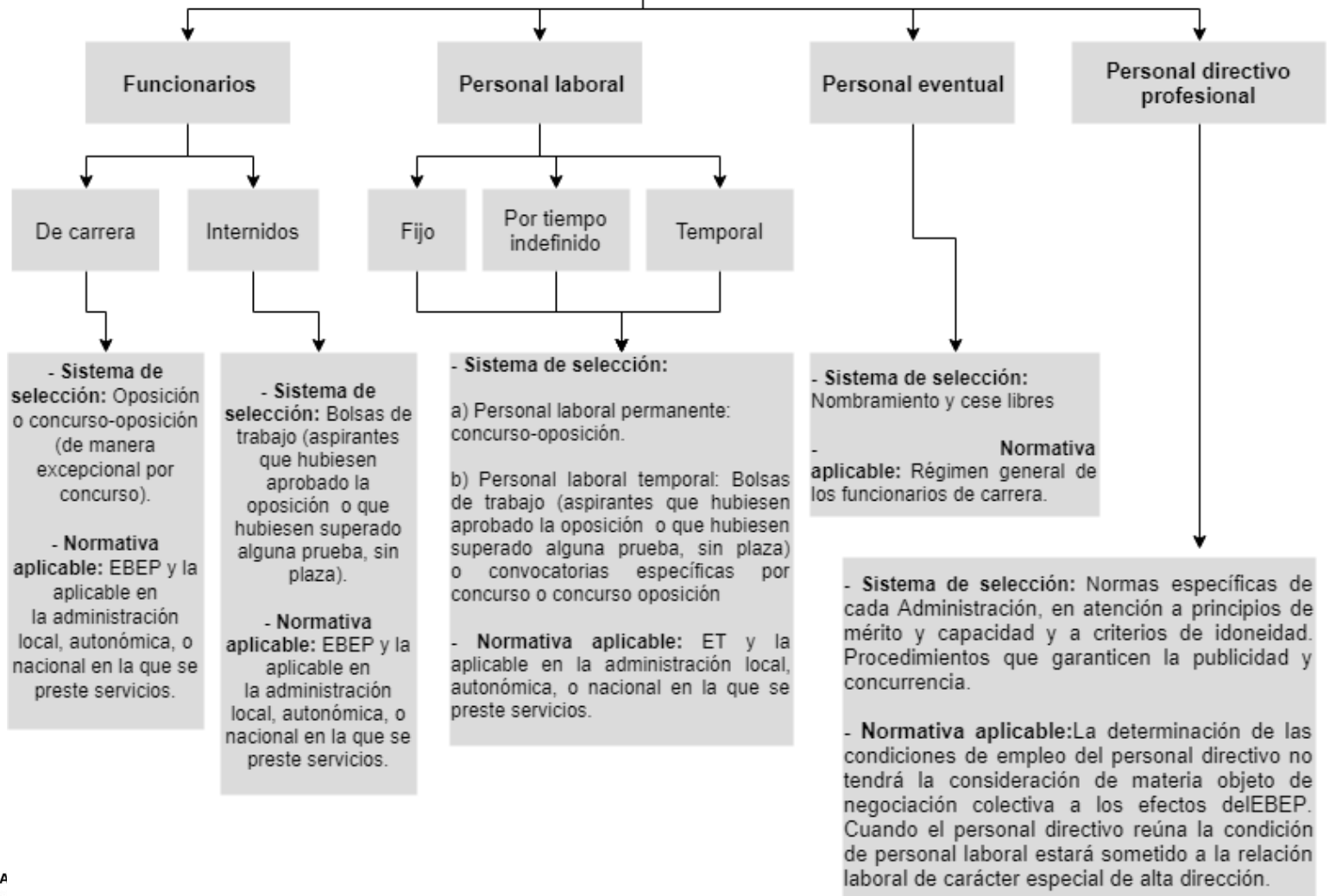
## Personal eventual

Son aquellos empleados públicos que se nombran libremente en régimen no permanente. Ocupan un lugar de trabajo considerado de confianza o de asesoramiento no reservado a funcionarios.



# Tipos de empleados públicos

Son empleados públicos quienes desempeñan funciones retribuidas en las Administraciones Públicas al servicio de los intereses generales.



# ¿ Cómo son los procesos de selección ?

El personal al servicio de la Administración Pública debe ser seleccionado mediante procedimientos públicos que garantizan el acceso en condiciones de igualdad, mérito y capacidad.



# ¿ Cuáles son los procedimientos de selección más habituales ?

- **Oposición:** una o más pruebas para determinar la capacidad y la aptitud de los aspirantes.
- **Concurso:** evaluar los méritos de los aspirantes al puesto según la baremación establecida.
- **Concurso-oposición:** es un sistema mixto en el que se combinan los dos anteriores.



# ¿ Cuáles son las pruebas que se pueden utilizar ?

Serán diferentes en función del grupo o categoría y del organismo convocante.

- ✓ Tests
- ✓ Preguntas de desarrollo
- ✓ Casos Prácticos
- ✓ Prueba de idioma
- ✓ Presentación de proyectos
- ✓ Entrevistas personales
- ✓ Prueba de informática
- ✓ Psicotécnicos
- ✓ Pruebas físicas
- ✓ Reconocimiento médico



Estas pruebas suelen ser eliminatorias





# ¿Qué información encuentro en la convocatoria?

En la convocatoria se encuentra la siguiente información : número y características de las plazas; requisitos de los aspirantes; pruebas y programa de materias sobre las que versará; méritos evaluables y sistema de baremación; composición del tribunal calificador, etc.



# ¿ Dónde encuentro la información ?

Las convocatorias de ofertas de empleo público se hacen públicas en los distintos boletines oficiales:

. Unión Europea se publica en el

**.Administración General del Estado** se publican en el [Boletín Oficial del Estado](#)

**.Administración Autonómica** se publican en el [Boletín oficial de la Comunidad Autónoma.](#)

**.Administración Local** se publican en el [Boletín Oficial de la Provincia](#)

. **Unión Europea** se publica en el [Diario Oficial de la Unión Europea](#)

Diario Oficial  
de la Unión Europea



**BOJA**

Boletín Oficial de la Junta de Andalucía



**BOE**  
BOLETÍN OFICIAL DEL ESTADO



AYUNTAMIENTO DE GRANADA

Concejalía de Empleo, Emprendimiento,

Turismo y Comercio

## Otros canales de información.....

<https://administracion.gob.es/> Buscador de convocatorias de empleo publico

<https://www.inap.es/seleccion> Instituto Nacional de la Administración Pública, gestiona los procesos selectivos relativos a todos los Cuerpos y Escalas del al Ministerio de Hacienda y Administraciones Públicas

<http://www.juntadeandalucia.es/institutodeadministracionpublica> Instituto Andaluz de la Administración Pública, gestiona los procesos selectivos de la Junta de Andalucía

